



### Soutenez le Museum of London

Devenez un « Friend of the Museum » aujourd'hui et commencez à bénéficier des grands avantages : entrée accélérée GRATUITE aux expositions, remises à la boutique et au café, et un programme d'évènements exclusifs. Visitez [museumoflondon.org.uk/support-us](http://museumoflondon.org.uk/support-us) pour découvrir plus sur nos abonnements et les plusieurs autres façons de soutenir le musée.

### Evènements et expositions

Si Londres vous inspirez, explorez plus. Avec des lectures, des promenades, des visites guidées, des ateliers et des débats experts, quelque chose se produise toujours, donc pourquoi pas vous engagez ? Ou bien, regardez l'histoire de Londres des près avec notre programme des expositions. **Renseignez-vous sur les évènements d'aujourd'hui à l'accueil.**

### Evènements réguliers pour des familles

Tous les week-ends et vacances scolaires le musée propose des évènements amusants pour des familles. La famille entière peut bénéficier d'une visite pendant que les enfants utilisent leurs imaginations et créativité d'explorer l'histoire de Londres, en gagnant des compétences et de la connaissance qui soutiendra leur apprentissage à l'école, dans le cadre d'une très bonne journée ensemble. Nous proposons aussi un programme passionnant des activités pour les bébés et les enfants qui ont moins de cinq ans et leurs aidants. Pour renseigner vous sur les évènements pour les familles, veuillez demander à l'accueil ou visitez [museumoflondon.org.uk/families](http://museumoflondon.org.uk/families).

### Sacs d'activité et des sentiers GRATUITS pour les familles

Ramassez un sac d'activité pour les enfants qui ont moins de 5 ans. Disponible gratuitement de l'accueil, sous réserve de disponibilité. Des cartes de sentier gratuits pour les enfants qui ont plus de 5 ans, et autres choses drôles à tout âge, son aussi disponible.

### Visites guidées et séances des objets maniables

Joignez-vous à nos hôtes pour des visites guidées et séances des objets maniables chaque jour (sujet à modifications). **Veuillez vérifier la disponibilité à l'accueil.**

Tenez au courant des informations, évènements, expositions et promotions les plus récents par email. Inscrivez-vous à [museumoflondon.org.uk/enews](http://museumoflondon.org.uk/enews)

## Pratique

### MUSEUM OF LONDON

150 London Wall, London EC2Y 5HN



**Entrée GRATUITE**  
Aidez-nous à rester gratuits avec un don de £5 par personne.



Si vous organisez une visite de 10 personnes ou plus, contactez-nous pour nos visites guidées et formules de restauration en **020 7001 9844** ou [museumoflondon.org.uk/groups](http://museumoflondon.org.uk/groups)



Ouvert chaque jour de 10h00 à 18h00 (fermé 24-26 Décembre). Les galeries commencent à fermer à 17h40.



**020 7001 9844**  
**info@museumoflondon.org.uk**  
**museumoflondon.org.uk**



Pour faire part de vos réactions, ramassez une carte de commentaire ou visitez [museumoflondon.org.uk/contactus](http://museumoflondon.org.uk/contactus)

## Pratique

### MUSEUM OF LONDON DOCKLANDS

West India Quay, London E14 4AL

Votre voyage à travers l'histoire de Londres n'est pas achevé sans visiter la Museum of London Docklands, qui raconte l'histoire du vrai East End, la Tamise, et le passé de la capitale comme un des plus grands centres de commerce du monde. Abrité dans un entrepôt historique, le musée révèle les histoires du commerce et de l'immigration par une foule des objets fascinants, y compris des os de baleines à un abri anti-aérien. Les galeries comprennent la seule exposition permanente à Londres qui révèle l'implication de la ville dans l'esclavage transatlantique, une récréation évocatrice de la berge de XIX siècle, et notre galerie interactive pour les enfants, « Mudlarks ».



**Entrée GRATUITE**  
Aidez-nous à rester gratuits avec un don de £5 par personne.



Ouvert chaque jour de 10h00 à 18h00 (fermé 24-26 Décembre). Les galeries commencent à fermer à 17h40.



**020 7001 9844**  
**museumoflondon.org.uk/docklands**  
**info@museumoflondon.org.uk**



### Renseignements



Déjeunez ou grignotez dans les cafés Benugo, qui servent des sandwichs, de la soupe, et des salades, du café et des pâtisseries. London Wall Bar & Kitchen est un lieu excellent pour se détendre avec un menu des classiques modernes britanniques, ainsi que des pizzas au four.

Apporté votre propre déjeuner ? Notre « lunch space » est ouvert à familles et autres visiteurs pendant les vacances scolaires et au week-end.



La boutique du musée propose une grande variété des cadeaux originaux, des posters et des tirages, des souvenirs et des livres inspirés par Londres.



Le musée est entièrement aménagé pour des personnes à mobilité réduite. Les « Galleries of Modern London » comprennent des boucles auditives, du braille et des objets touchables pour des visiteurs malvoyants. Veuillez-vous renseigner à l'accueil.



Nous proposons des visites gratuites, des séances et des cours INSET pour écoles, collèges, lycées et établissements d'enseignement adapté. Contactez-nous en **020 7001 9844**, visitez [museumoflondon.org.uk/schools](http://museumoflondon.org.uk/schools) ou envoyez un email à [groups@museumoflondon.org.uk](mailto:groups@museumoflondon.org.uk)



Avec un choix des salles pour des réceptions d'entreprise, des conférences et des mariages, le musée sert du fond parfait de votre évènement. Contactez-nous en **020 7814 5789**.

Veuillez rendre ce plan à l'accueil si vous ne voulez pas le garder.

Pour une carte en gros caractères et des renseignements sur l'accessibilité, veuillez demander-en à l'accueil.



# Plan du musée

£1

MUSEUM OF LONDON



Reuse and recycle

FSC

Mixed Sources

Product Group from well-managed forests and other controlled sources

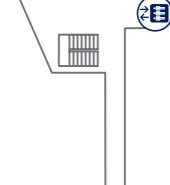
www.fsc.org

© 1996 Forest Stewardship Council

U1



ACTIVITY SPACE 2  
SEMINAR ROOM  
CLOSE LEARNING CENTRE  
STUDIO  
ACTIVITY SPACE 1



E



Masque mortuaire d'Oliver Cromwell



Peintures d'auteils, vers l'an 1500



Chaussures à la mode, fin des années 1300

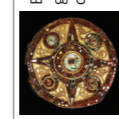


Petit chevalier en émail, vers l'an 1500

Modèle du grand incendie de Londres



AD 110-188: MEDIEVAL LONDON



Broche en or et grenat, milieu des années 600

Tête de Mithra, 180-200 ap. J-C



AD 50-410: ROMAN LONDON



Bikini romain

AD 50-1660s: WAR, PLAGUE & FIRE



Petit chevalier en émail, vers l'an 1500

450,000 BC - AD 50: LONDON BEFORE LONDON



Tête de hache en jaspée âgée de 6000 ans

Reconstruction de la femme de Shepperton



Crâne d'urochis, 245 000-186 000 av. J-C



ENTRÉE



Reconstruction de la femme de Shepperton

ST PAULS

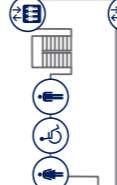


Reconstruction de la femme de Shepperton

L1



WESTON THEATRE



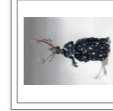
L2



Maison de poupée au famille Blackett, vers l'an 1760



Les « Pleasure Gardens », années 1730-1850



Cellule de la prison de Weelclose Square, vers l'an 1750



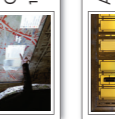
Chaudron olympique de 2012



La « Victorian Walk »



Cartographie de la pauvreté par Charles Booth, 1887-9



Ascenseur de Selfridges, 1928



Scooter Vespa, 1957



Marionnettes de Bill et Ben, 1952  
© Museum of London/  
The Estate of Freda Lingstrom



London Fields East - le Ghetto, 1994



- TOILETTES HOMMES
- TOILETTES FEMMES
- TOILETTES AMÉNAGÉES
- ESPACE CHANGE BÉBÉ
- ACCUEIL
- RESTAURANT
- CAFÉ
- BOUTIQUE
- VESTIAIRE
- ASCENSEURS